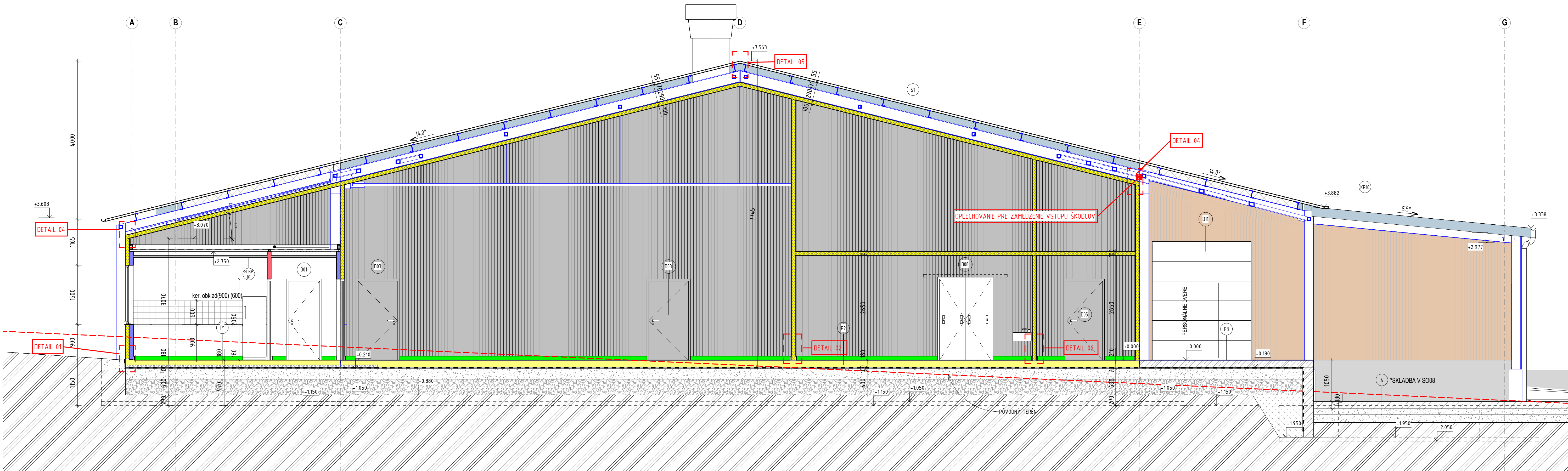


A-A' (RP)  
1 : 50



C-C' (RP)  
1 : 50

SKLADBY PODĽAH	
OZNAČENIE	SKLADBA
P1	-VSP A LAK DO BETÓNU -DRÁTKOBETONOVÁ DOSKA 120mm -PVC P ODEĽOVACIA FÓLIA -TEPELNÁ IZOLÁCIA NENASIAKAVÁ (EPS 150S) 60mm -GEOTEXTÍLIA 300g/m2 -PVC HYDROIZOLÁCIA 1,5mm (napr. Fatrafol 803) -GEOTEXTÍLIA 500g/m2 -ŠTRKOVÝ PODSYP ZHUTNENÝ fr. 0-4 100mm -ZHUTNENÁ ZEMINA ALEBO KUSOVÝ RECYKLÁT fr. 8/32 200mm -ŠTRKODRVA fr. 0/63 400mm -RASTLÝ TERÉN
P2	-VSP A LAK DO BETÓNU -DRÁTKOBETONOVÁ DOSKA 180mm -PVC P ODEĽOVACIA FÓLIA -GEOTEXTÍLIA 300g/m2 -PVC HYDROIZOLÁCIA 1,5mm (napr. Fatrafol 803) -GEOTEXTÍLIA 500g/m2 -ŠTRKOVÝ PODSYP ZHUTNENÝ fr. 0-4 100mm -ZHUTNENÁ ZEMINA ALEBO KUSOVÝ RECYKLÁT fr. 8/32 200mm -ŠTRKODRVA fr. 0/63 400mm -RASTLÝ TERÉN
P3	-ŽELEZOBETONOVÁ DOSKA 180mm -PVC P ODEĽOVACIA FÓLIA -GEOTEXTÍLIA 300g/m2 -PVC HYDROIZOLÁCIA 1,5mm (napr. Fatrafol 803) -GEOTEXTÍLIA 500g/m2 -ŠTRKOVÝ PODSYP ZHUTNENÝ fr. 0-4 100mm -ZHUTNENÁ ZEMINA ALEBO KUSOVÝ RECYKLÁT fr. 8/32 200mm -ŠTRKODRVA fr. 0/63 400mm -RASTLÝ TERÉN
P4	ZAMKOVÁ DLAŽBA hr. 60mm DROBNÉ DRITENÉ KAMENIVO (fr. 4-8mm) 40mm ŠTRKODRVT (fr. 0-63) 150mm

#### VÝKAZ STIEN

TYP	PLOCHA	POPIS	Dĺžka
Fabiön (styk PUR panelu s podlahou)	14.18 m²	FABIÖN	163.08 m
Keramikový sokel	31.71 m²	KERAMICKÝ OKLAD	21.45 m
Keramikový sokel	2.21 m²	KERAMICKÝ OKLAD	28.77 m
Protivetrová plachta	469.05 m²	PROTIVETROVÁ PLACHTA	156.05 m
PUR panel hr. 100mm	1159.68 m²	PUR PANEL	316.98 m
SDK predstena hr. 100mm	56.57 m²	SDK priečka	24.47 m
SDK priečka hr. 100mm	42.20 m²	SDK priečka	18.27 m
SDK priečka hr. 100mm	42.20 m²	SDK priečka	2.09 m

POPIS DVERÍ, Z. - PRESNÝ POPIS A ČÍSLO VO VÝKAZ OTVOROV  
KLAMPIARSKY PRVOK

#### LEGENDA MATERIÁLOV

STENOVÝ SENDVÍČOVÝ PANEL PUR/PIR HRúbKY 100mm S OBOJSTRANNE OCELOVÝM ŽIAROVO-ZINKOVANÝM PLECHOM
STENOVÝ SENDVÍČOVÝ PANEL PUR/PIR HRúbKY 100mm S OBOJSTRANNE OCELOVÝM ŽIAROVO-ZINKOVANÝM PLECHOM V POHĽADE EXTERIÉRU
STENOVÝ SENDVÍČOVÝ PANEL PUR/PIR HRúbKY 100mm S OBOJSTRANNE OCELOVÝM ŽIAROVO-ZINKOVANÝM PLECHOM V POHĽADE INTERIÉRU
ŽELEZOBETONOVÉ KONŠTRUKCIE V REZE (PRESNÉ OZNAČENIE TRIEDY BETÓNU A DRUHU VÝSTUŽNEJ OCELE POZRI PROJEKT STATIKY)
SADROKARTONOVÉ STENY hr.100mm, CW+UW 75, JEDNODUCHO OPLÁŠTENÉ DOSKOU IMPREGNOVANOU H2 12,5mm, TI 75mm
SADROKARTONOVÁ PREDSTENA hr. 100mm, CW+UW 50/75, JEDNODUCHO OPLÁŠTENÉ DOSKOU IMPREGNOVANOU H2 12,5mm, BEZ TI
SADROKARTONOVÁ STENA hr.125mm, CW+UW 75, JEDNODUCHO OPLÁŠTENÉ DOSKOU IMPREGNOVANOU H2 12,5mm, TI 75mm
DRÁTKOBETONOVÁ PODLAHA hr. 180mm VEDENÁ V SPÁDE
OCELOVÉ A ŽELEZOBETONOVÉ PRVKY - PRESNÝ POPIS A ROZMERY VOĎ. PO ČASŤ STATIKA
PLETIVOVÉ STENY NA ODDĚLENIE JEDNOTLIVÝCH SEKCIÍ CHOVNEJ HALY - DODÁVKA TECHNOLOGIE VRÁTANE DVERÍ
FABIÖN PRI STYKU PUR PANELU V STYKU S PODLAHOU
SDK PODHEAD UKLADANÝ NA OKRAJOVÉ PROFILY PO OBVODE MIESTNOSTI A VYSTUŽENÝ NOSNÝMI PŘEČNÝMI PROFILMI
NASYPANÁ ZEMINA
PVC HYDROIZOLÁCIA 1,5mm (napr. Fatrafol 803)

#### POZNÁMKY

- PROJEKTANT NENESIE ZODPOVEDNOSŤ ZA ZMENY USKUTOČNENÉ BEZ JEHO PÍSMENNÉHO SÚHLASU
- ZHOTOVITEĽ JE POVINNÝ O ZISTENÝCH CHYBÁCH V DOKUMENTÁCIÍ NEODKLADNE INFORMOVAŤ PROJEKTANTA!
- VŠETKY STAVEBNÉ ÚPRAVY PREVIESŤ PO DOHĽASENÍ PROJEKTANTOM STATIKY A HIP!
- Táto dokumentácia NENAHRAĐA VÝROBNÚ DOKUMENTÁCIU DODÁVATEĽA!
- PROJEKTOVANÉ ROZMERY VŠETKÝCH STAVEBNÝCH VÝROBKOV JE NUTNÉ PRED ICH ZADANÍM DO VÝROBY OVERÍŤ PREMERANÍM PRIAMO NA STAVBE !
- NOSNÉ PRVKY JE POTREBNÉ SKONTROLOVAŤ PODĽA VÝKRESOV STATIKY! KVALITU BETÓNU A STUPEŇ VYSTUŽENIA URČUJE PROJEKT STATIKY !
- PRI PÁDNE NEJASNOSTI RESP. NEZROVNALOSTI V PROJEKTE JE NUTNÉ BEZODKLADNE OZNÁMIŤ HLAVNÉMU INŽINIEROVÍ PROJEKTU !
- PODOBNOSTI NEUVEDENÉ V PD SA MUSIA VYKONÁŤ V ZMYSLE PLATNÝCH, RESP. ZÁVAZNÝCH STN, SCHVÁLENÝCH TECHNOLOGICKÝCH POSTUPOV DODÁVATEĽOV, PLATNEJ LEGISLATÍVY TAK, ABY DILO SPĽÁLO FUNKČNÉ PREDPOKLADY PRE PROJEKTOVANÝ ÚČEL VYUŽITIA!
- PRESTUPY A DRÁŽKY PRE ROZVODY TZB JE POTREBNÉ SKONTROLOVAŤ PODĽA VÝKRESOV JEDNOTLIVÝCH PROFESÍ!
- JE BEZPODMENE NE NUTNÉ RIADIŤ SA TECHNOLOGICKÝMI PREDPISMI VÝROBCOV

Ing. Branislav MEČIAR, Ing.  
autorský inžinier  
1995 AKA

±0,000=183,750m n. m.

AUTORI:	Ing. Peter ZIGÓ, Mgr. art. Ing. Roman PALKO, Ing. arch. Ivor MEČIAR, ArtD.	DÁTUM:	03/2023
HIP:	Ing. arch. Ivor MEČIAR, ArtD.	FORMÁT:	10xA4
ZODP. PROJEKTANT:	Ing. arch. Ivor MEČIAR, ArtD.	MIERKA:	1:50
VYPRACOVAL:	Ing. Peter ZIGÓ, Mgr. art., Ing. Roman PALKO, Ing. arch. Michal MIŠÁR	STUPEŇ:	RP
INVESTOR:	FOOD FARM s.r.o., Piešťanská 3, 917 03 Trnava	ČASŤ PD:	01. ARCHITEKTÚRA
NÁZOV STAVBY:	Chovná hala pre kury s voľným výbehom	REVÍZIA:	
MIESTO STAVBY:	Dolné Trhovište 224, 920 61 Dolné Trhovište, Slovakia	ČÍSLO VÝKRESU:	03
SO:	SO 01 CHOVNÁ HALA		
OBSAH VÝKRESU:	REZY		